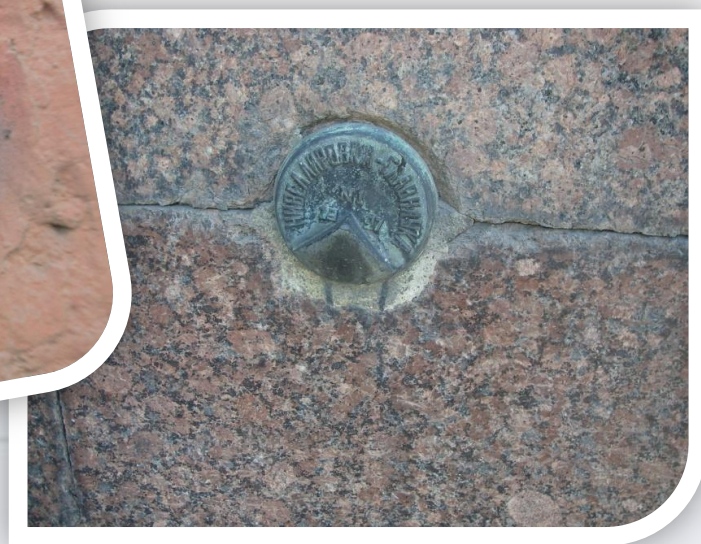





# РОСРЕЕСТР


Управление Федеральной службы  
государственной регистрации,  
кадастра и картографии  
по Санкт-Петербургу

## Как выглядят геодезические пункты?







✓ **Геодезический пункт** — точка, особым образом закреплённая на местности (в грунте, на строении или другом искусственном сооружении) и являющаяся носителем координат и (или) высот.



✓ Геодезические пункты - основа при производстве геодезических и картографических работ в целях обеспечения общегосударственных, оборонных, научно-исследовательских задач, при инженерных изысканиях, строительстве и эксплуатации зданий и сооружений, межевании земель, других специальных работ.



✓ Геодезические пункты – федеральная собственность, находятся под охраной государства и рассчитаны на использование в течение длительного времени.



✓ Уничтожение, повреждение или снос геодезических пунктов влечет наложение административного штрафа:

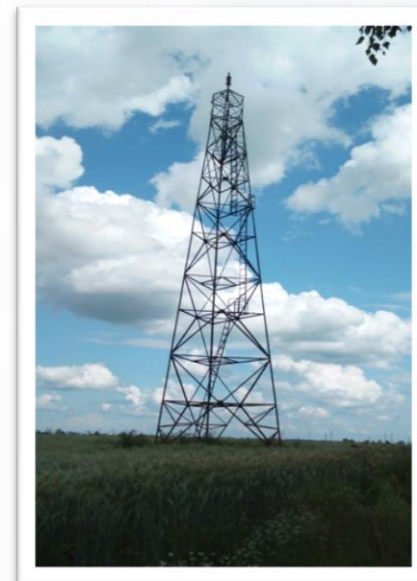
на граждан - от 5 тысяч до 10 тысяч рублей,

на должностных лиц - от 10 тысяч до 50 тысяч рублей,

на юридических лиц - от 50 тысяч до 200 тысяч рублей.

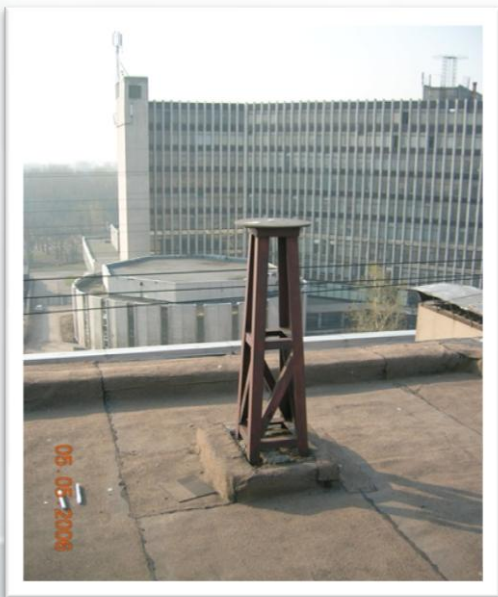
# Пункты государственной геодезической сети (ГГС)

## 1. Пункты триангуляции на местности - имеют наружный знак – пирамиду или сигнал



В случае утраты наружного знака пункта триангуляции вокруг центра может быть установлена металлическая ограда

## 2. Пункты на крышах зданий – имеют металлическую надстройку



### 3. Пункты полигонометрии на местности -грунтовые

Заложены на проезжей части и тротуарах



Заложены на земельных участках



### 4. Пункты полигонометрии в стенах зданий

Болванка створного/стенного пункта  
на 2-х реперах



Стенной штанговый пункт  
полигонометрии



# Пункты государственной нивелирной сети (ГНС)

## 1. Стенные реперы

Заложены в стенах зданий





Заложены в стенах зданий



**Заложены в устоях путепроводов**



**Заложены на вентиляционных киосках метро**





## 2. Стенные марки

Заложены в стенах зданий





С охранной табличкой рядом. Сохранились не все



Два геодезических пункта –  
стенная марка и стенной репер на  
одной стене здания  
(с охранными табличками)

**Заложены на вентиляционных киосках метро**



### 3. Фундаментальные реперы

Вариант внешнего оформления – металлическая ограда



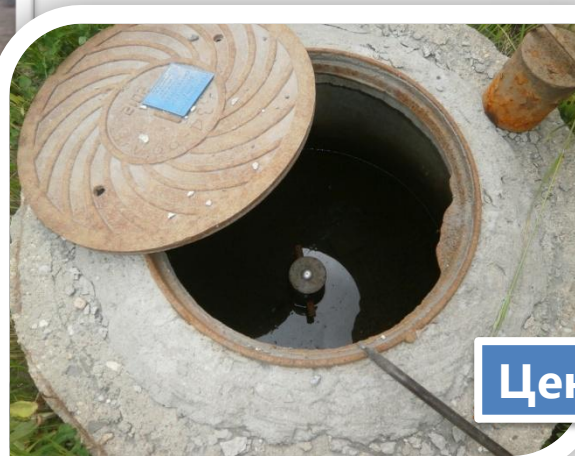
Центр пункта

Вариант внешнего оформления - пирамида



Центр пункта

Вариант внешнего оформления – бетонное кольцо с люком сверху и металлической оградой вокруг



Центр пункта

Без внешнего оформления - заложены на дороге, под люком



Центр пункта

## 4. Грунтовые реперы

Без внешнего оформления - в «стакане», закрытом крышкой



Центр пункта

С внешним оформлением – металлической оградой



Центр пункта

Без внешнего оформления - под люком



Без внешнего оформления - в «стакане»

## 5. Глубинные реперы

Под люком



Центр пункта



## 6. Вертикальные реперы

Заложены в бетонных или гранитных поверхностях



Заложены в опорах ЛЭП





**Справочную информацию  
о наличии геодезических пунктов  
на земельном участке или объекте капитального строительства  
в Санкт-Петербурге можно получить**

в отделе геодезии и картографии  
Управления Росреестра по Санкт-Петербургу, обратившись:



✓ средствами почтовой связи по адресу  
BOX 1170, Санкт-Петербург, 190900;



✓ по адресу электронной почты  
[ogk.rosreestr.spb@yandex.ru](mailto:ogk.rosreestr.spb@yandex.ru);



✓ по телефону  
8 (812) 617-25-68,  
8 (812) 654-64-66 (доб. 4125).